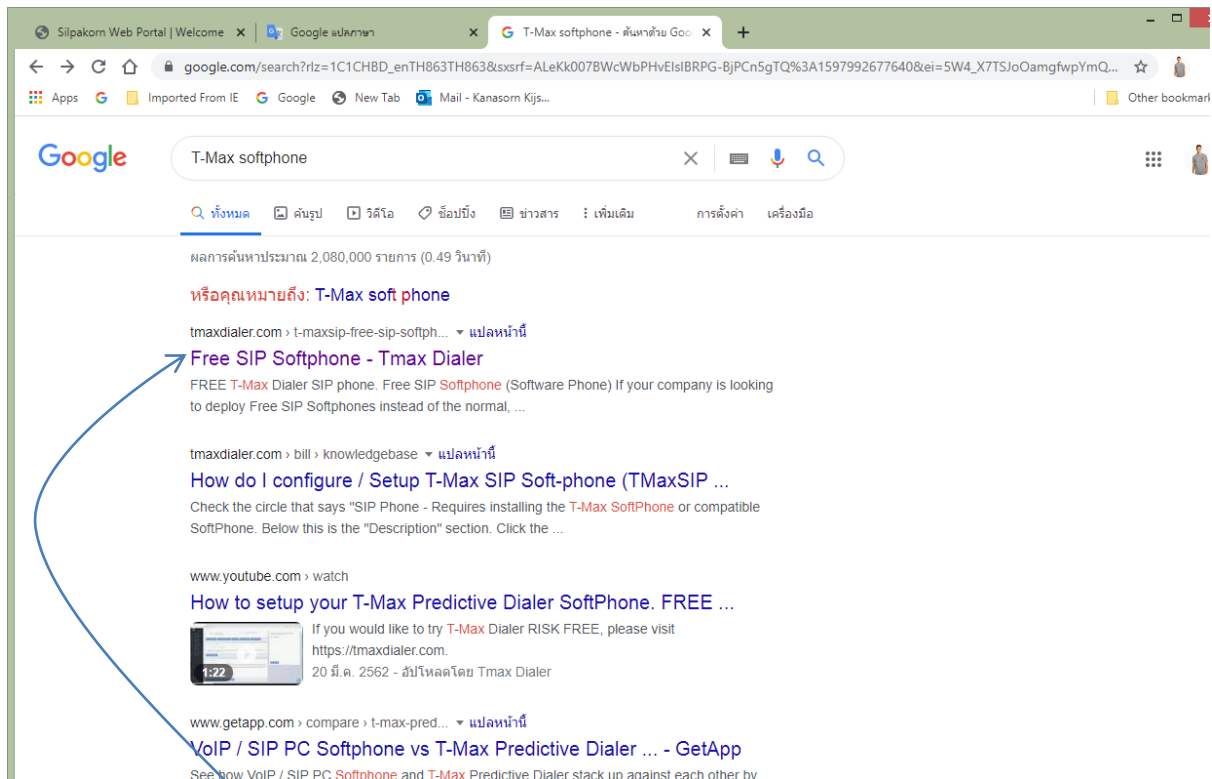


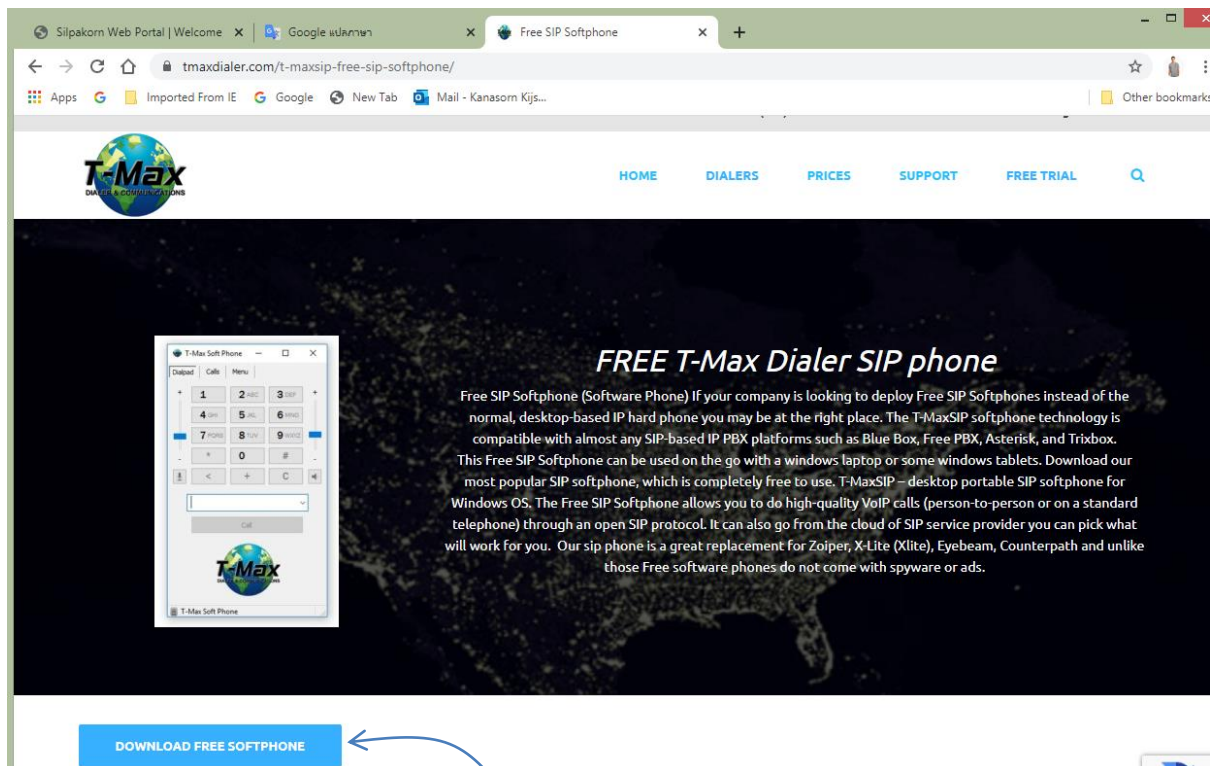
การติดตั้ง การตั้งค่า และการใช้งาน App Soft Phone ชื่อ T-Max SIP เป็นระบบ IP Phone บน เครื่องคอมพิวเตอร์ PC & Notebook

ดำเนินการตามขั้นตอนดังนี้:-

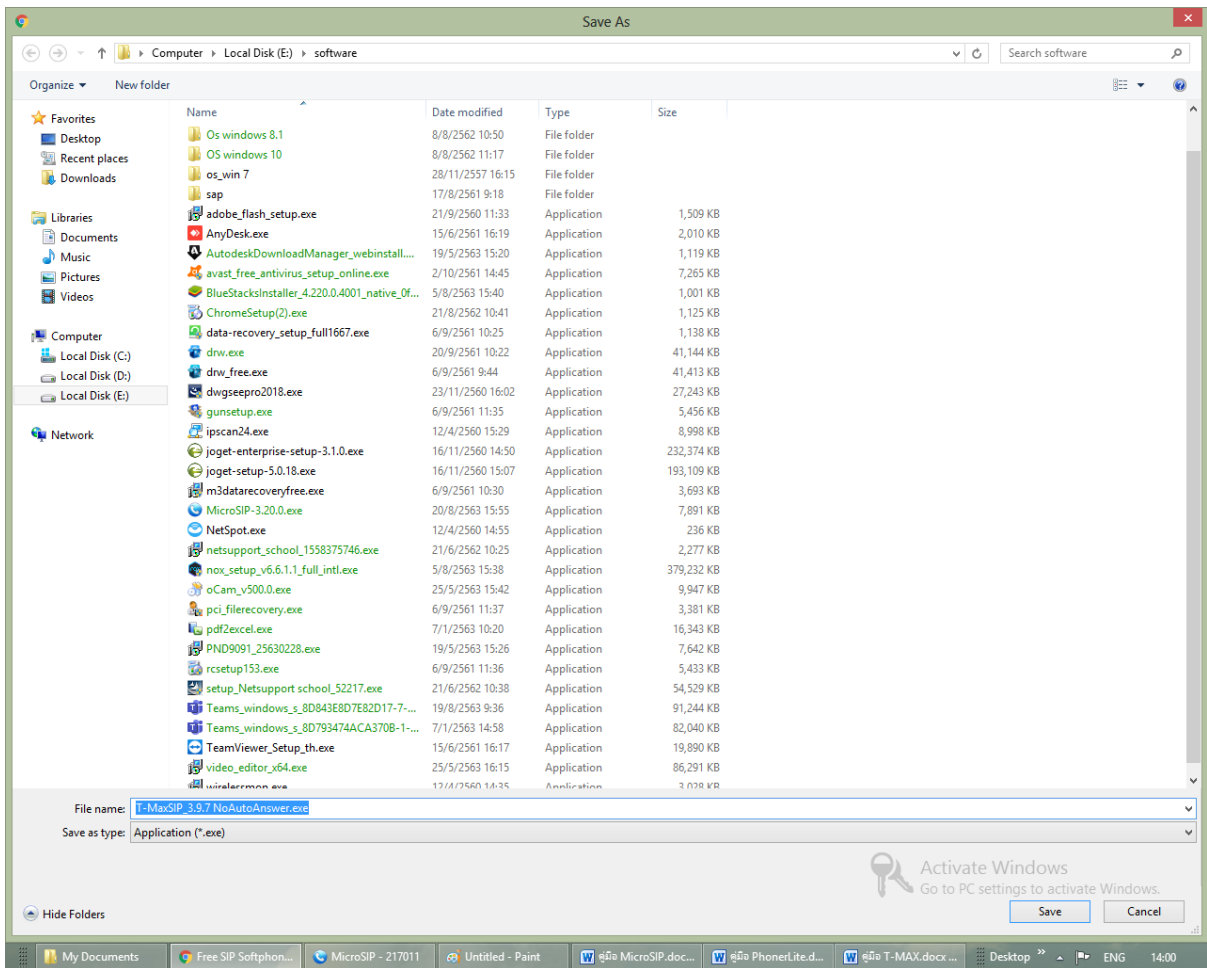
1 เปิด Web Browser ค้นหาคำว่า T-Max SIP จากนั้นก็เข้าไปที่ Web ของ T-Max dialer ดังภาพ



1.1 คลิกเลือก Web Free SIP SoftPhone – Tmax Dialer

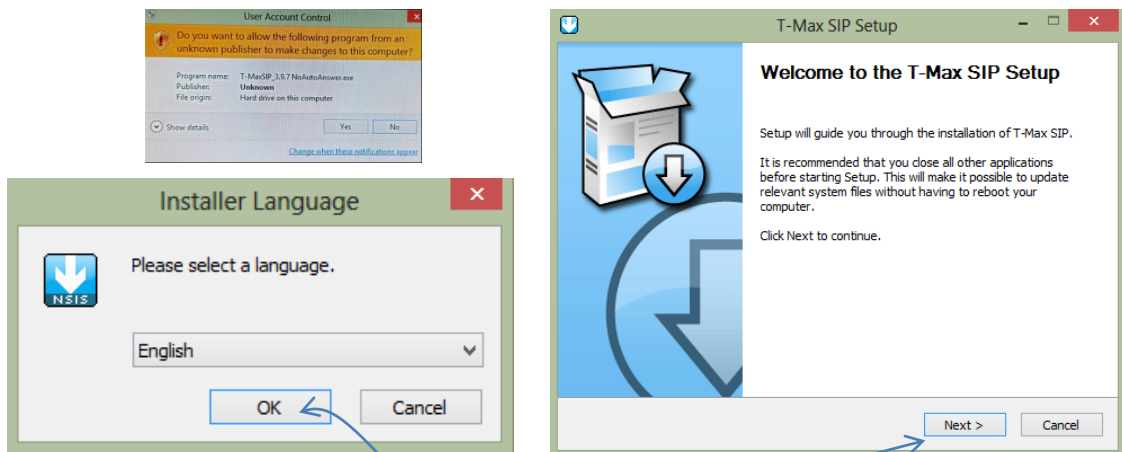


1.2 คลิกเลือก Download Free SoftPhone



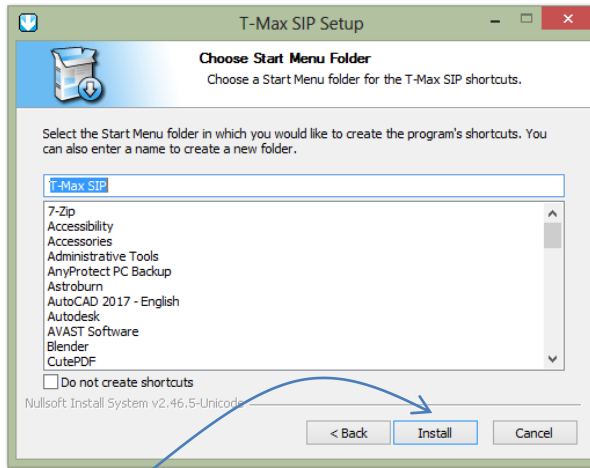
1.3 จัดเก็บไว้ในที่โฟลเดอร์ใดให้เลือกเพื่อ Save

2. เปิดรันไฟล์ที่นั้น เพื่อติดตั้งโปรแกรมนี้ (Install)

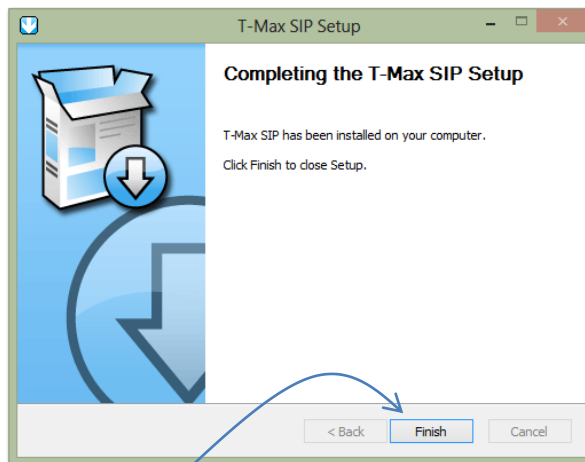


2.1 เลือกโดยคลิกเมาส์ ที่ปุ่ม OK

2.2 เลือกโดยคลิกเมาส์ ที่ปุ่ม Next



2.3 เลือกคลิกเมาส์ ที่ปุ่ม Install และรอให้โปรแกรมติดตั้งทำงานจนเสร็จขึ้นหน้าจอตั้งข้างล่าง



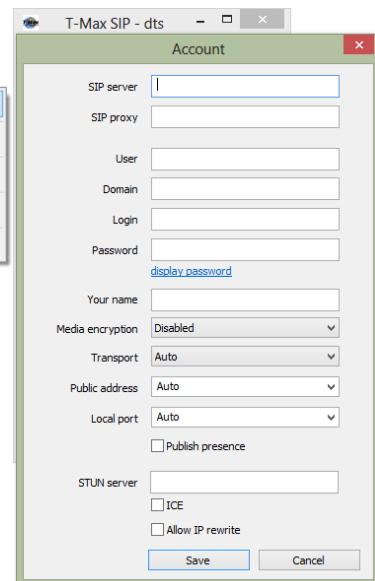
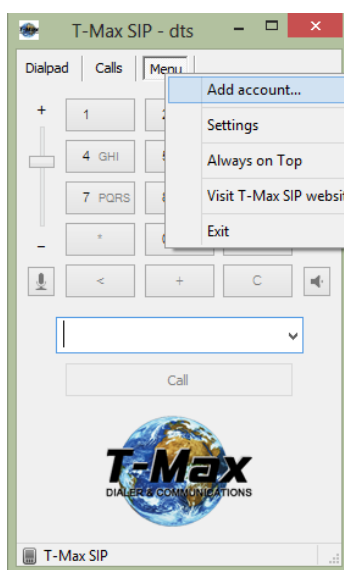
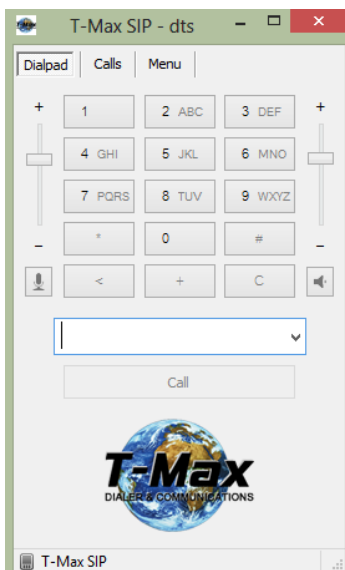
2.4 เลือกคลิกเมาส์ ที่ ปุ่ม Finish เป็นการเสร็จสิ้นการติดตั้งโปรแกรม T-Max SIP

การเปิดใช้งาน



3. เปิดรันโปรแกรม T-Max SIP ที่ปรากฏไอคอน  บนหน้าจอเดสทอป

4. จะปรากฏเป็นหน้าต่างต่างเล็กๆดังข้างล่าง ซ้าย



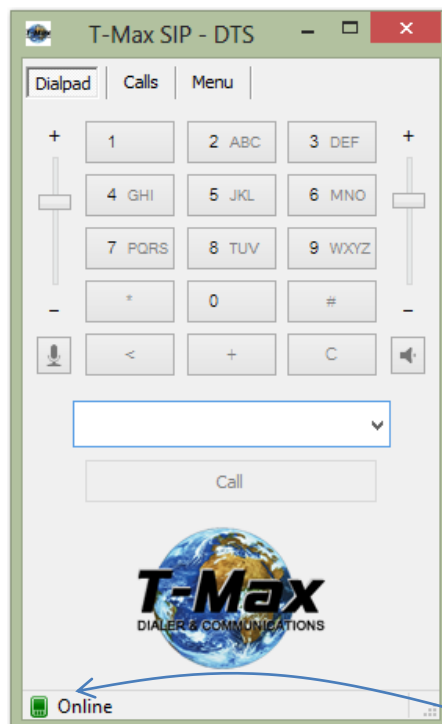
5. คลิกเมาส์ที่แถบ Menu แล้วเลือก Add account.. จากนั้นให้ใส่ค่าในช่องต่าง ๆ ตามดังภาพด้านล่าง (ค่า 217010 เป็นเลขหมายโทรศัพท์ตัวอย่าง โดยให้ใช้หมายเลข หกหลักที่ท่านจะใช้งานใส่แทนเลข 217010 ลงทุกตำแหน่งที่ปรากฏทุกที่)

The 'Account' window shows the following configuration:

- SIP server: catnextgen.com
- SIP proxy: 202.129.61.102:5063
- User: +660248217010
- Domain: catnextgen.com
- Login: 660248217010@catnextgen.com
- Password: [Redacted]
- Your name: DTS
- Media encryption: Disabled
- Transport: Auto
- Public address: Auto
- Local port: Auto
- STUN server: [Empty]
- ICE: [Unchecked]
- Allow IP rewrite: [Unchecked]

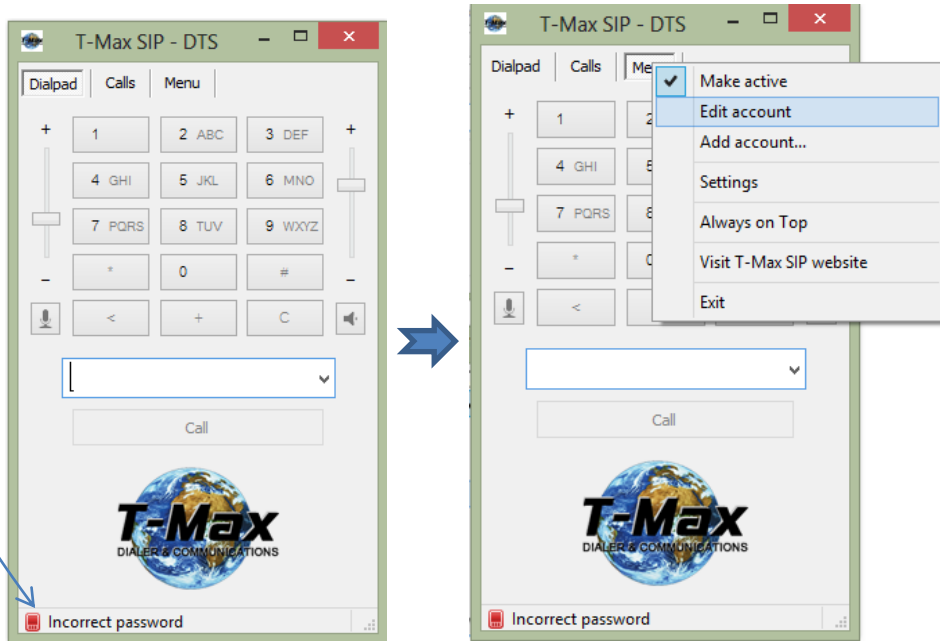
ชื่อจุดนี้ตั้งได้ตามใจ

6. เมื่อใส่ค่าจนครบจากข้างต้น จากนั้นเลือกคลิกที่ปุ่ม Save เพื่อบันทึกค่าที่ใส่ไปทั้งหมด เมื่อเป็นเช่นนั้นจะได้หน้าต่างต่อไปนี้

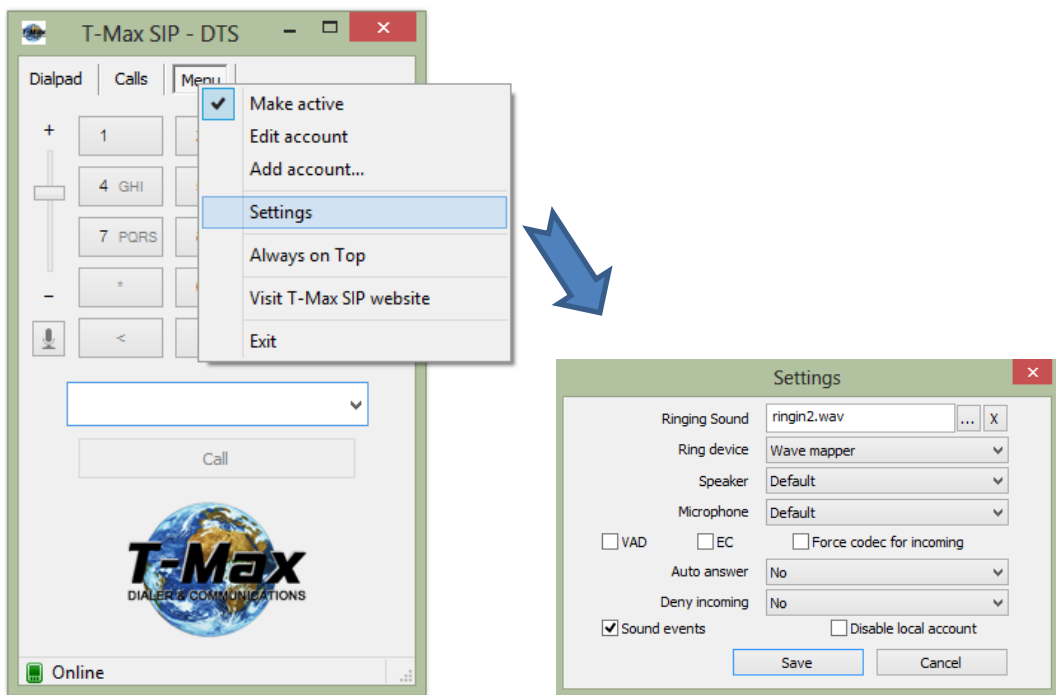


กรณีใส่ข้อมูลครบและถูกต้องจะได้หน้าต่างแสดงว่าพร้อมใช้งาน เป็นสีเขียว ขึ้นคำว่า Online ถือว่าสำเร็จแล้ว

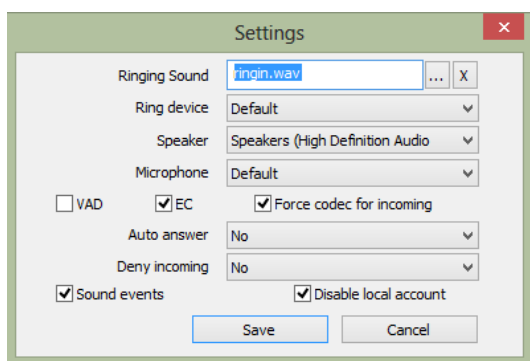
** กรณีใส่ข้อมูลไม่ครบและถูกต้องก็จะใช้งานไม่ได้ให้กลับตรวจสอบค่าต่างๆที่ฟ้อง ใน Account ไปขั้นตอน 5



ไปที่แถบ Menu เลือก Edit Account



7. ตั้งค่า



ตรวจสอบค่าพารามิเตอร์ในของการ Settings แล้วเลือกที่ปุ่ม Save ก็จะใช้งานได้

การใช้งาน App T-Max SIP

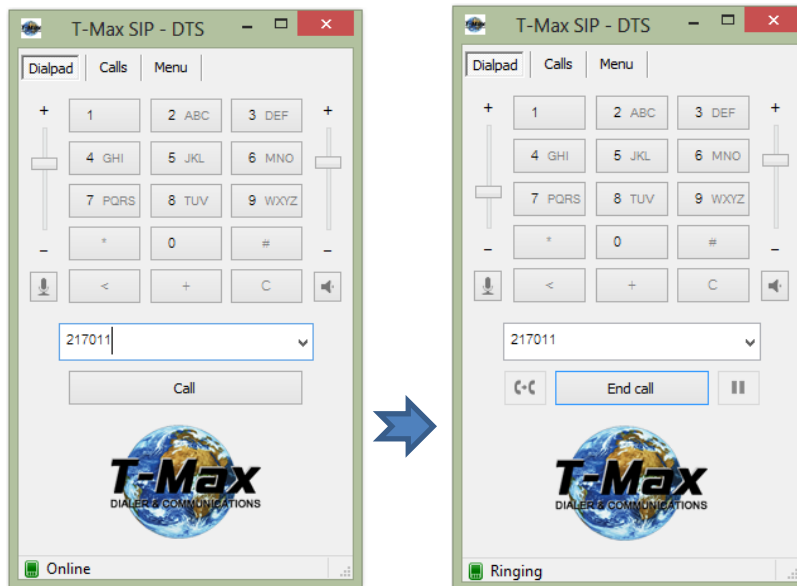
(ต้องเปิดรันโปรแกรมนี้ไว้ในระบบปฏิบัติการของเครื่องคอมพิวเตอร์หรือรันแบบ Background หรือ



Minimal แต่ถ้าปรากฏว่ายังไม่เปิดรันโปรแกรมก็ไคคลิกที่ไอคอน T-Max SIP บนหน้า Desktop)

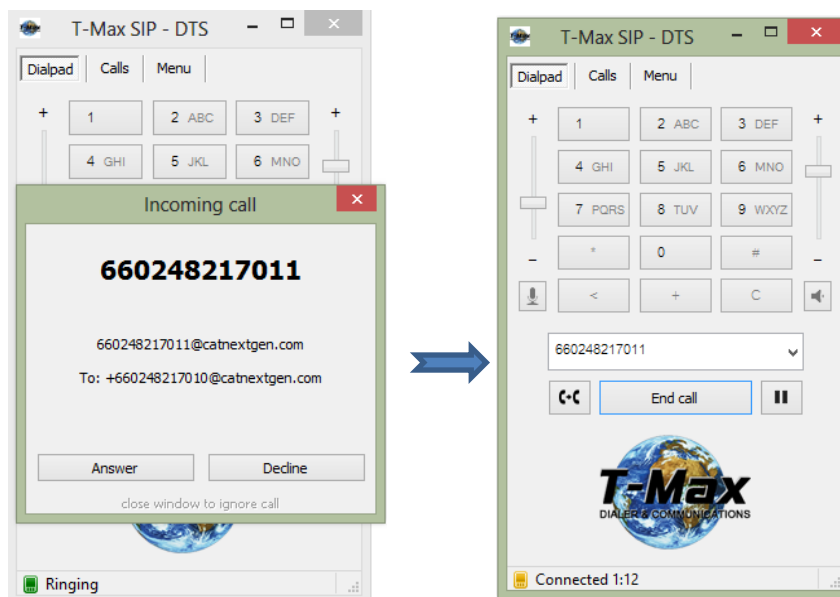
การโทรออก

1. เมื่อต้องการโทรออก ให้ใส่เลขหมายปลายทางที่ต้องการ แล้วคลิกที่ปุ่ม Call ดังภาพด้านล่างซ้าย



การรับสาย

เมื่อคนโทรเข้ามาจะมีสัญญาณดังและมีเตือนขึ้นหน้าจอตั้งภาพ




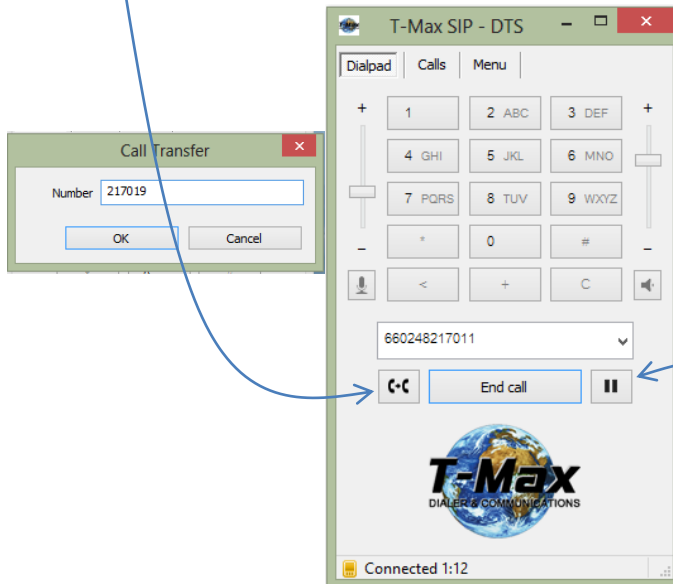
1. ให้เลือกคลิกเมาส์ที่ปุ่ม Answer ถ้าต้องการรับสาย (แต่ถ้ายังไม่รับสายหรือไม่ต้องการรับสายให้คลิกที่ปุ่ม Decline)

2. เมื่อสิ้นสุดการสนทนาให้คลิกที่ปุ่ม End Call

การโอนสาย

เมื่อต้องการจะโดยสายไปให้หมายเลขอื่นที่ต้องการ ทำได้ในขณะหรือระหว่างการรับสายหรือสนทนาอยู่ โดย

การคลิกที่ปุ่ม  ตามด้วยใส่เลขหมายปลายทางที่จะโอนสายไป จากนั้นก็วางสายด้วยการคลิกที่ปุ่ม End Call



การพักสายชั่วคราว

ทำได้คล้ายกับการโอน ทำได้ในขณะหรือระหว่างการรับสายหรือสนทนาอยู่ โดยการคลิกที่ปุ่ม  เพื่อพัก

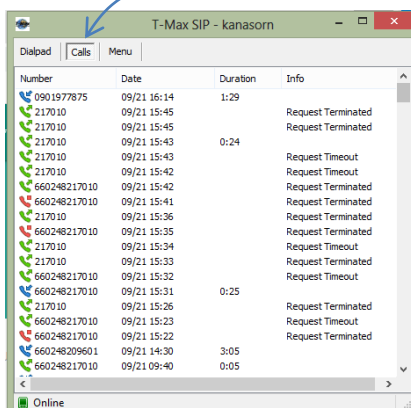
การสนทนาเพื่อไปทำธุระบางอย่าง และหลังจากเสร็จธุระจะกลับมาเข้ามาคุยและสนทนาต่อก็มาคลิกที่ปุ่ม



เดิมอีกครั้ง และเมื่อสิ้นสุดการสนทนาจึงคลิกที่ปุ่ม End Call

การดูประวัติการโทร

ทำได้ด้วยการเลือกที่คาคัด Calls ตามภาพ



สำเร็จสิ้น